

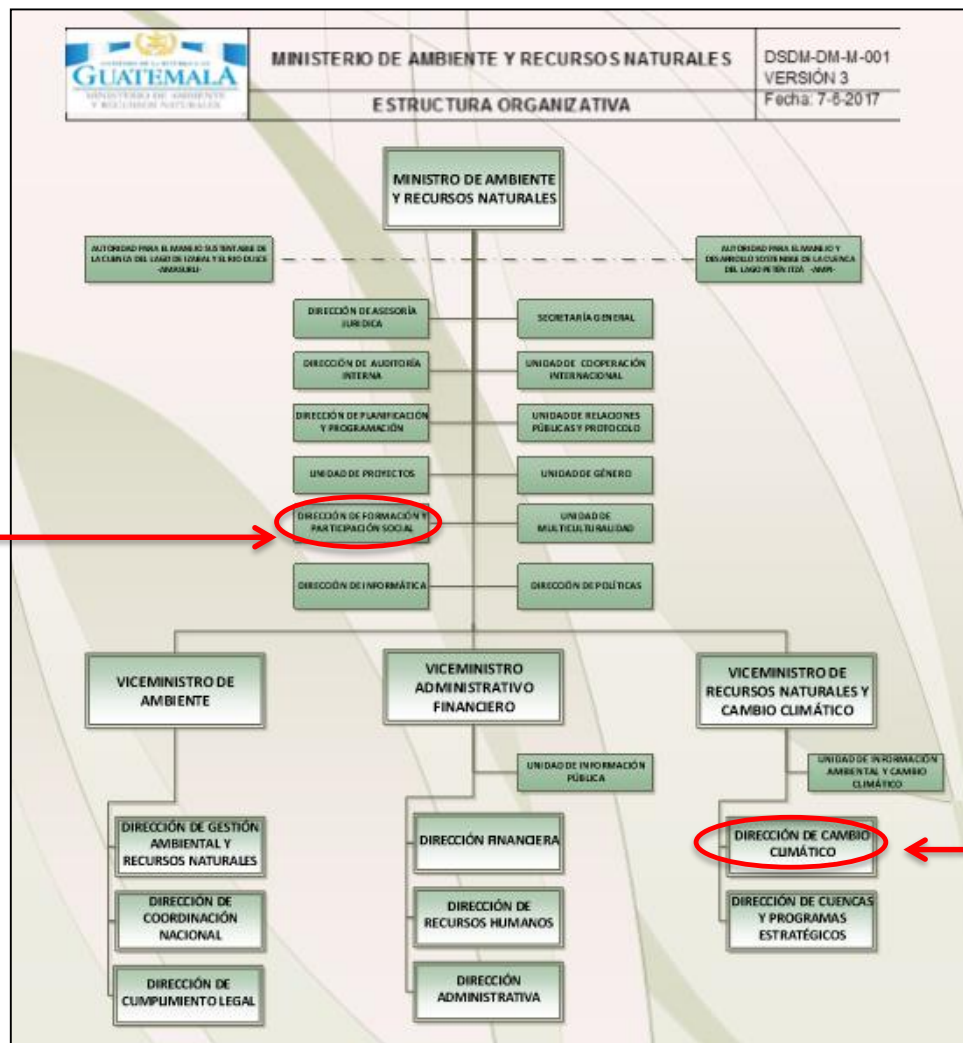


GOBIERNO DE LA REPÚBLICA DE
GUATEMALA

Taller regional “Involucrar a la sociedad frente al cambio climático: Experiencias de divulgación, participación social y fomento de la educación en la región iberoamericana”

http://www.marn.gob.gt/noticias/noticia/MARN_entrega_Informe_de_Vulnerabilidad_del_departamento_de_Chimaltenango_ante_el_Cambio_Climatico

Información, comunicación y educación del cambio climático



Diseña y promueve las estrategias, planes y acciones para impulsar la educación ambiental, los recursos naturales y los efectos del cambio climático del país

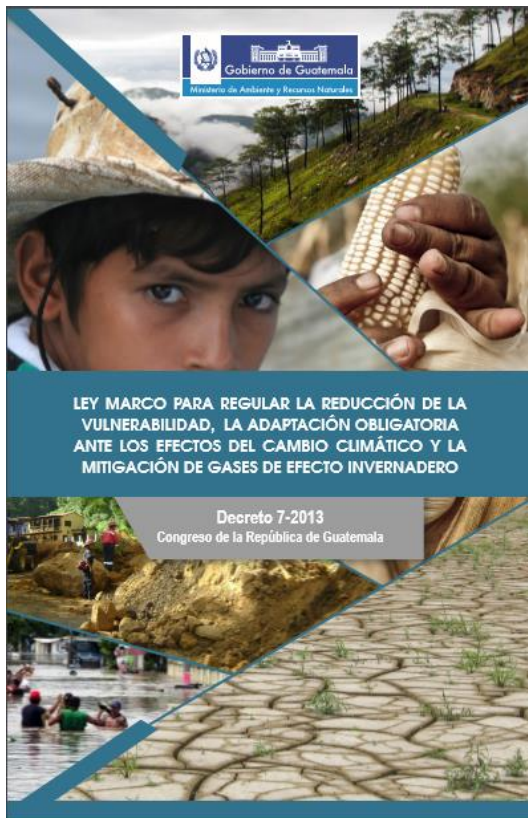
+

Diseña e implementa planes, programas, proyectos y estrategias en atención a la Ley de Cambio Climático

<http://www.sip.marn.gob.gt/admin/docs/1p1p1.pdf>

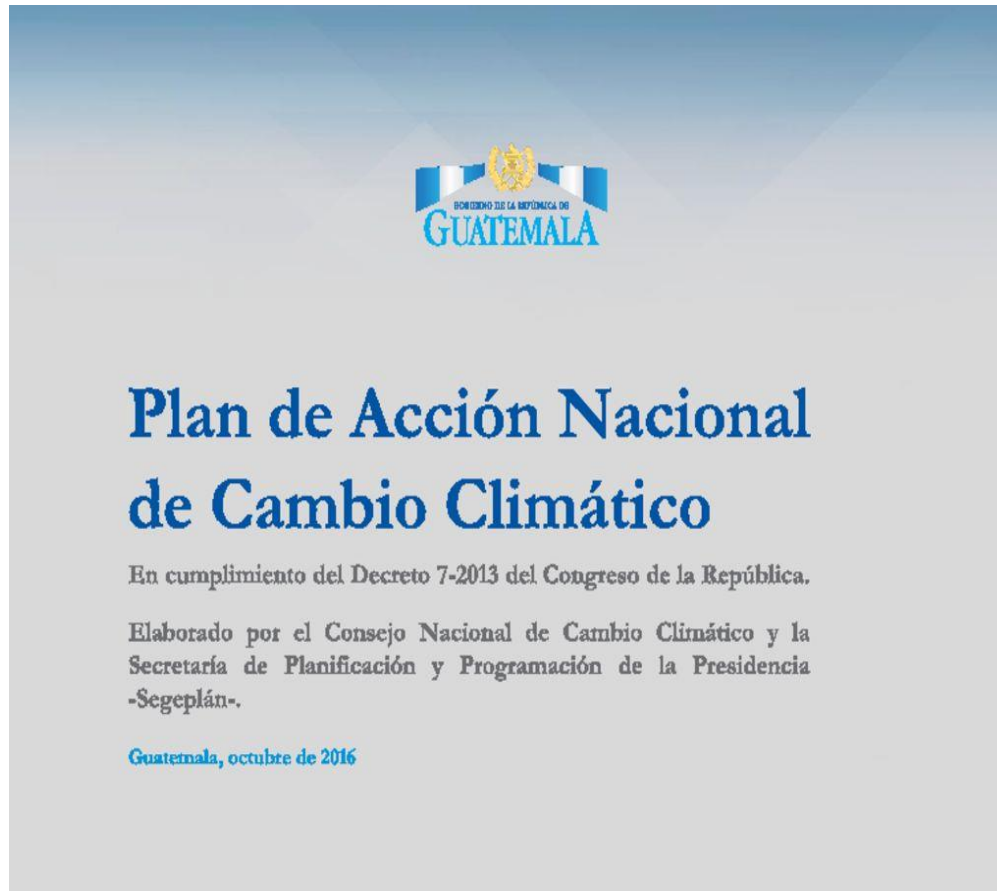
Información y comunicación del cambio climático en Guatemala (1)

La Ley de Cambio Climático en uno de sus capítulos:
Sensibilización y Participación Pública



“Todos las instituciones públicas, en lo que les corresponda , promoverán y facilitaran en el plano nacional, regional y local acciones estratégicas de divulgación, concienciación pública (Consejo Nacional de CC).

Información, comunicación y inclusión social en cambio climático en Guatemala (2)



Sectores Prioritarios

- ✓ Salud Humana
- ✓ Zonas Marino Costeras
- ✓ Agricultura, Ganadería, Alimentación y Seguridad Alimentaria
- ✓ Recursos Forestales
- ✓ Infraestructura

Información y comunicación del cambio climático en la Dirección de Cambio Climático (1)

La Ley de Cambio Climático

La Comunicación Nacional
sobre Cambio Climático

Los inventarios de Gases de
Efecto Invernadero

Construcción y socialización de las Contribuciones
Nacionalmente determinadas (NDC) de Guatemala



Informe de vulnerabilidad ante el CC



Información y comunicación del cambio climático en la Dirección de Cambio Climático (2)

Posición de País en la Conferencia de las Partes



Guatemala contribuye a los esfuerzos mundiales como país altamente vulnerable a los efectos adversos del cambio climático

Guatemala es un país pluricultural, megadiverso, con una gran variedad de recursos naturales y servicios ecosistémicos que resguarda vastos conocimientos ancestrales indígenas, reconoce los principios y garantías fundamentales del Acuerdo de París (AP) de la Convención Marco de Naciones Unidas sobre el Cambio Climático (CMNUCC), particularmente los referidos a equidad, derechos de los pueblos indígenas, las comunidades locales, los migrantes, los niños, personas en situaciones vulnerables y el empoderamiento de la mujer. Además, considera que para enfrentar los efectos del cambio climático se deben vincular los esfuerzos planteados en los Objetivos de Desarrollo Sostenible.

Conforme a la definición científica del Panel Intergubernamental de Cambio Climático (IPCC) y las circunstancias dadas por CMNUCC, Guatemala es uno de los países más vulnerables a los efectos del cambio climático a nivel mundial.¹ La vulnerabilidad al cambio climático se deriva de la posición geográfica del país, ubicado en el istmo centroamericano entre los océanos Pacífico y Atlántico, precisamente en la ruta de las corrientes tropicales anuales del Caribe de la zona de convergencia intertropical y en la zona de influencia de los fenómenos de El Niño y de La Niña, lo que contribuye a la presencia de eventos extremos, tanto en términos de inundaciones, sequías y variaciones extremas de temperatura que ha afectado a la producción agrícola y generado inseguridad alimentaria; impactos en la salud de las personas; migración, por desastres socio naturales y cambios, pérdidas de la biodiversidad así como la identidad cultural de los pueblos indígenas y población en general.

Estrategia REDD+



Movilidad Urbana en el marco de la Reducción de emisiones



Mesa de Trabajo

Líneas de investigación en cambio climático



Información y comunicación del cambio climático en la Dirección de Cambio Climático (3)

Socialización de Informes de vulnerabilidad ante CC
(Autoridades locales y técnicos-profesionales)



Vulnerabilidad Sectorial

Agricultura, Ganadería, Alimentación
y Seguridad Alimentaria

Infraestructura



Información y comunicación del cambio climático en la Dirección de Cambio Climático (4)

Elementos del informe de vulnerabilidad ante cambio climático Departamento de Chimaltenango

Capacidad de adaptación ante el cambio climático	
Se cuenta con la Ley de cambio climático	Poco conocimiento de la Ley de cambio climático (21% ha escuchado en español y ninguna ha escuchado en idioma maya (Kaqchikquel))
Inclusión del tema ambiental y cambio climático en el proceso educativo formal (Curriculum Nacional Base) del MINEDUC)	Escasa investigación climática
Diplomados en Educación ambiental con Énfasis en climático(600)	Escasa formación técnica profesional en cambio climático
Se promueve el conocimiento tradicional ancestral	
Conocimiento e información del tiempo (59 %) televisión, 10 % (observaciones y guías espirituales, 10 % internet, 3 % INSIVUMEN, 3 % Pronostico (MODELOS), 2% conocimiento ancestral , 13 % otros	

Muchas gracia
www.marn.gob.gt